



INDICAID® COVID-19 IgM/IgG Rapid Test

INDICAID® COVID-19 IgM/IgG Rapid Test (CE-IVD) detects anti-SARS-CoV-2 IgM/IgG antibodies in human whole blood (venous or fingerstick), serum or plasma. It can be used to assess the antibody development status after COVID-19 vaccination.

Product Advantages

- **Fast:** Intuitive visual results in 10 minutes
- **Accurate:** Independently validated with overall specificity and sensitivity at 99% and 96% respectively
- **Easy-to-Use:** No special equipment or facilities needed, anyone can use it anytime and anywhere
- **After vaccination testing:** Assessing the antibody development status after COVID-19 vaccination



Materials Supplied

- | | |
|--|--|
| <input type="checkbox"/> Test device | <input type="checkbox"/> Alcohol pad |
| <input type="checkbox"/> Safety lancet | <input type="checkbox"/> Pipette |
| <input type="checkbox"/> Buffer solution | <input type="checkbox"/> Quick Start Guide |

Test Procedure

1. Collect blood, serum, or plasma sample
2. Apply sample to the well of the test device
3. Add the buffer solution into the sample well
4. Read result after 10 minutes and no more than 15 minutes

Limitations: The test result cannot be used for diagnosis of COVID-19. If the result does not match the clinical evaluation, a confirmatory test is required.

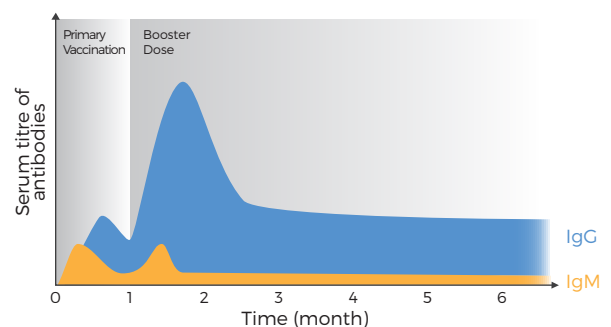
Interpreting Results

Positive	C IgG IgM	C IgG IgM	C IgG IgM	
	Presence of both IgG and IgM antibodies against SARS-CoV-2	Presence of IgM antibodies against SARS-CoV-2	Presence of IgG antibodies against SARS-CoV-2	
Negative	C IgG IgM			
No presence of IgM or IgG antibodies against SARS-CoV-2				
Invalid	C IgG IgM	C IgG IgM	C IgG IgM	C IgG IgM

Used only by medical professionals

Product Ref. No.	Package Size
2011200	1 kit / box

Vaccine Immunization Development

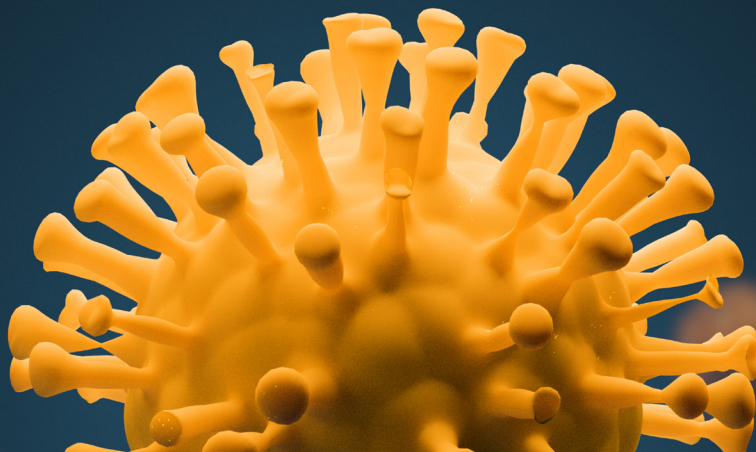


Suggested testing period

- 2-4 weeks **after the second dose**

Find out more at www.phasescientific.com

PHASESCIENTIFIC



INDICAID® 妥析® 新冠病毒快速抗體檢測試劑盒

INDICAID® 妥析® 新冠病毒快速抗體檢測試劑盒用來檢測人體全血(靜脈或手指穿刺)、血清或血漿中的 anti-SARS-CoV-2 IgM/IgG 抗體。該產品已經取得歐盟CE緊急授權認證。適用於接種新冠疫苗後檢測產生抗體的情況。

產品核心優勢

- **結果快速:** 只需10分鐘就可以直接觀察到檢測結果
- **精準度高:** 第三方臨床驗證特異性99%, 靈敏度96%以上
- **操作簡單:** 無需任何專業儀器和設備
- **接種檢測:** 適用於接種新冠疫苗後檢測產生抗體的情況



僅供專業人員操作使用

產品編號	包裝規格
2011200	1件 / 盒

產品組份包括

- 測試棒
- 酒精棉
- 一次性安全採血針
- 吸管
- 測試溶液
- 產品使用說明

測試流程

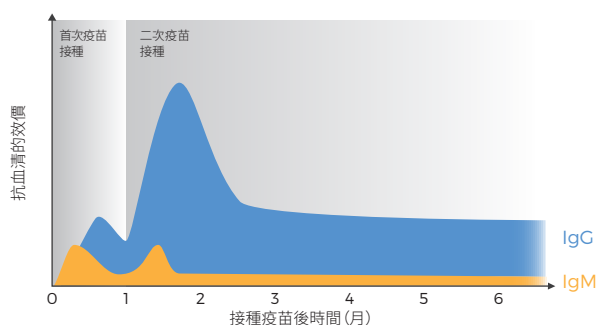
1. 採集全血、血清或血漿樣本
2. 將收集到的血液滴進測試棒上的圓形開口裏
3. 將測試溶液滴進測試棒上的圓形開口裏
4. 置於室溫環境內10分鐘後讀取測試結果

使用說明: 檢測結果只作初步檢測用途, 不可用於診斷新冠病毒。如結果於臨床評估不符, 則須進行確認測試方可作準。

結果讀取



接種疫苗後的抗體變化

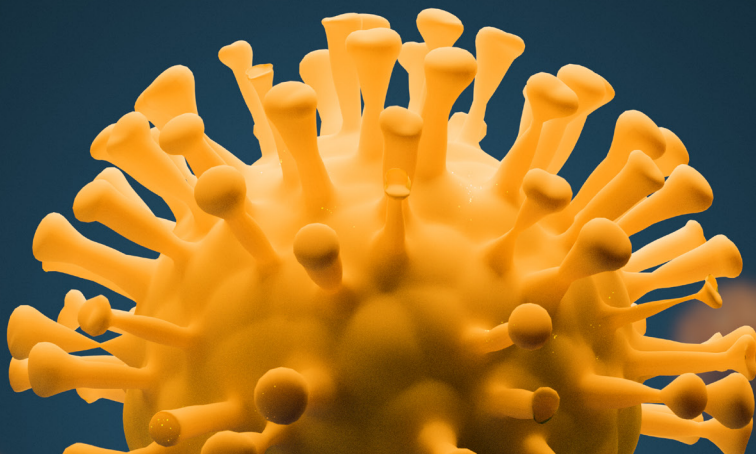


建議產品使用時間

- **第二次接種新冠疫苗後2-4週進行**

了解更多, 請瀏覽 www.phasescientific.com

PHASE SCIENTIFIC



INDICAID® 妥析® 新冠病毒快速抗体检测试剂盒

INDICAID®妥析®新冠病毒快速抗体检测试剂盒用来检测人体全血(静脉或手指穿刺)、血清或血浆中的 anti-SARS-CoV-2 IgM/IgG 抗体。该产品已经取得欧盟CE紧急授权认证。适用于接种新冠疫苗后检测产生抗体的情况。

产品核心优势

- **结果快速:** 只需10分钟就可以直接观察到检测结果
- **精准度高:** 第三方临床验证特异性99%，灵敏度96%以上
- **操作简单:** 无需任何专业仪器和设备
- **接种检测:** 适用于接种新冠疫苗后检测产生抗体的情况



仅供专业人员操作使用

产品编号	包装规格
2011200	1件/盒

产品组份包括

- 测试棒
- 酒精棉
- 一次性安全采血针
- 吸管
- 测试溶液
- 产品使用说明

测试流程

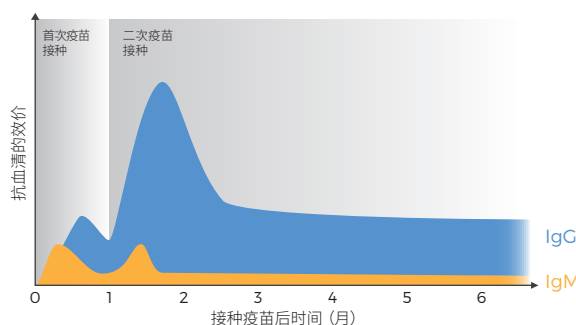
1. 采集全血、血清或血浆样本
2. 将收集到的血液滴进测试棒上的圆形开口里
3. 将测试溶液滴进测试棒上的圆形开口里
4. 置于室温环境内10分钟后读取测试结果

使用说明: 检测结果只作初步检测用途,不可用于诊断新冠病毒。如结果与临床评估不符,则须进行确认测试方可作准。

结果读取

阳性	<p>C IgG IgM 出现IgG和IgM抗体</p>	<p>C IgG IgM 出现IgM抗体</p>	<p>C IgG IgM 出现IgG抗体</p>	
阴性	<p>C IgG IgM 没有出现IgG和IgM抗体</p>			
无效结果	<p>C IgG IgM</p>	<p>C IgG IgM</p>	<p>C IgG IgM</p>	<p>C IgG IgM</p>

接种疫苗后的抗体变化



建议产品使用时间

- 第二次接种新冠疫苗后2-4周进行

了解更多,请浏览 www.phasescientific.com

PHASESCIENTIFIC